



# **NATIONAL<sup>®</sup>** **PAINTS**



**POLYURETHANE  
HAMMER FINISH PEARL**

## ناشونال بوليوريثين همر فنش بيرل

**وصف المنتج:** ناشونال بوليوريثين همر فنش بيرل، هو صبغ بوليوريثين ثنائي العبوة، ذو مظهر لؤلؤي مع تموج زخرفي مطروق الشكل (همر). يجف بصلابة ليعطي طبقة قوية لامعة تدوم طويلا، تتميز بقوة التصاقها ومقاومتها للتقلبات الجوية بالإضافة إلى مقاومتها الممتازة للماء والإشعة فوق البنفسجية.

**زمن الجفاف:** عند اللمس: ٣٠ دقيقة، جاف بصلابة: ٤٨ ساعة، التصلد التام: ٢ - ٣ أيام.

**التخفيف:** يمكن تخفيف الصبغ بإضافة ناشونال بوليوريثين ثنر ٥ - ١٠ %.

**الالوان:** متوفر بألوان محددة حسب بطاقة ألوان ناشونال بوليوريثين همر فنش بيرل.

**معدل التغطيه النظري:** ٥ - ٦ م<sup>٢</sup> / لتر، يعتمد ذلك على سماكة طبقة الصبغ.

**أدوات الاستخدام:** الرش الهوائي.

**نظام الصبغ الموصى باستعماله:**

طبقة ١	الأسطح الإسمتية والفولاذية: ناشونال جارد برايمر شفاف.	طبقة الأساس:
طبقة ١	أسطح الفولاذ المجلفن: ناشونال ووش برايمر.	
طبقة ١	الأسطح الخشبية: ناشونال بوليوريثين برايمر.	
طبقة ١	ناشونال بوليوريثين توب كوت (طبقة الأرضية).	الطبقة الوسطى:
طبقة ١	ناشونال بوليوريثين همر فنش بيرل. نسبة خلط المكونات بالحجم: الأساس (Base): المصلد (Hardener) (٤ : ١)، صلاحية الاستعمال بعد الخلط (٣٠ م°): ٤ - ٥ ساعات. (توب كوت):	الطبقة النهائية

## National Polyurethane Hammer Finish Pearl

**Description:** National P.U. Hammer Finish Pearl is a polyurethane based two-pack system, which combines hammer tone and pearl effect. It forms a very tough, dry, glossy film, which has a very good adhesion and gives long lasting performance. It also provides excellent resistance against water and UV radiation.

**Drying Time:** Touch Dry: 30 minutes, Hard Dry: 48 hours, Fully Cured: 2 - 3 days.

**Thinning:** For thinning, 5 - 10 % National P.U. Thinner can be added.

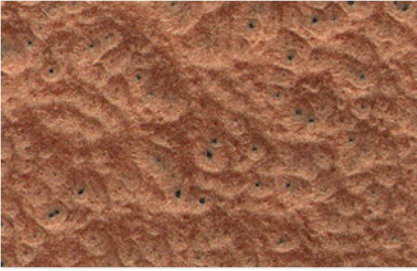
**Colors:** Available in specific pearl colors as shown in the catalogue.

**Theoretical Spreading Rate:** 5 - 6 m<sup>2</sup> / litre depending on the film thickness.

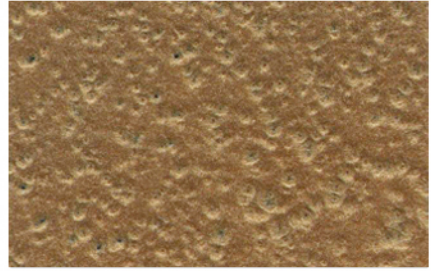
**Application Tools:** Conventional Spray.

**Recommended System:**

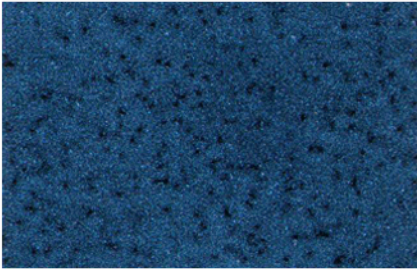
<b>Primer:</b>	Steel and cementitious surfaces: National Guard Primer Clear.	1 Coat
	Galvanized steel surfaces: National Wash Primer.	1 Coat
	Wooden surfaces: National P.U. Primer.	1 Coat
<b>Middle Coat:</b>	National Polyurethane Topcoat (Background)	1 Coat
<b>Top Coat:</b>	National P.U. Hammer Finish Pearl. Mixing Ratio (Volume): Base: Hardener (4 : 1), Pot Life @ 30° C: 4 - 5 hours.	1 Coat



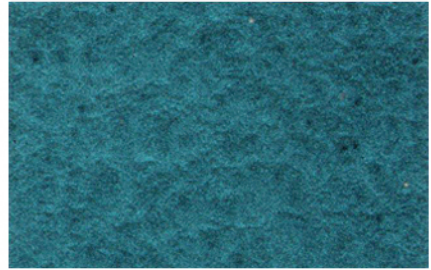
**O50 P.U. HAMMER PEARL BRONZE**



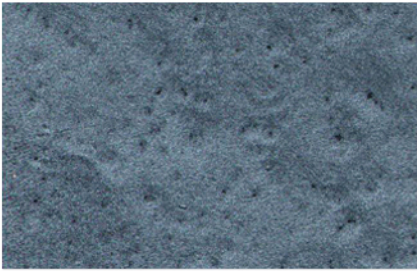
**O51 P.U. HAMMER PEARL GOLD**



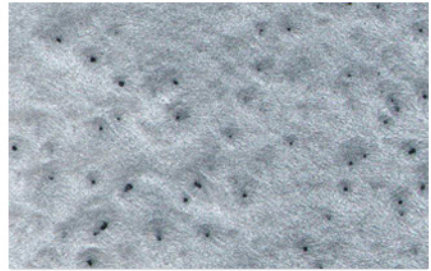
**O52 P.U. HAMMER PEARL BLUE**



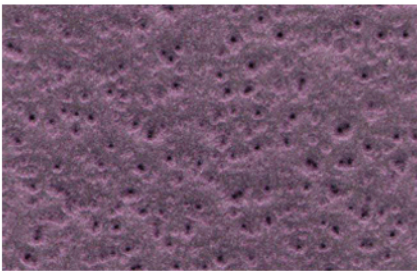
**O53 P.U. HAMMER PEARL GREEN**



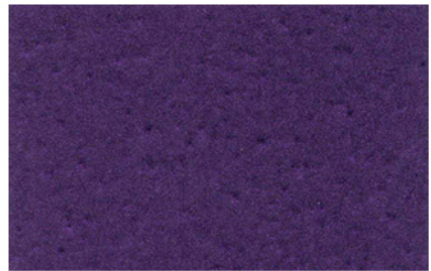
**O54 P.U. HAMMER PEARL GREY**



**O55 P.U. HAMMER PEARL SILVER**



**O56 P.U. HAMMER PEARL PINK**



**O57 P.U. HAMMER PEARL VIOLET**



**NATIONAL<sup>®</sup>**  
**PAINTS**

[www.nationalpaints.com](http://www.nationalpaints.com)