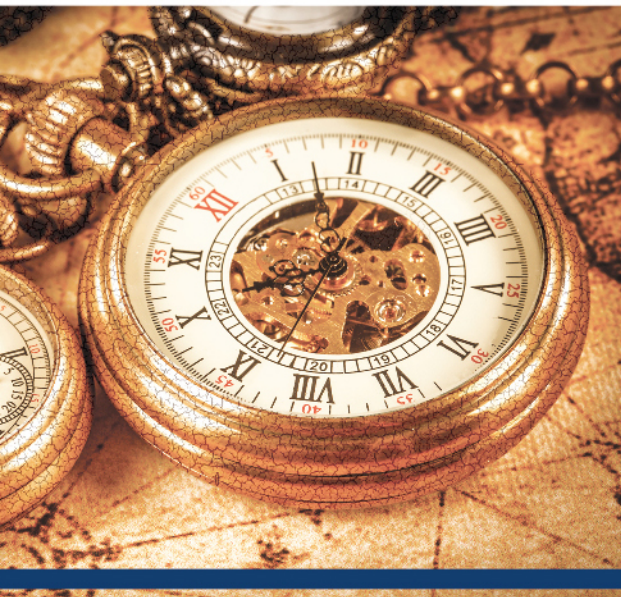
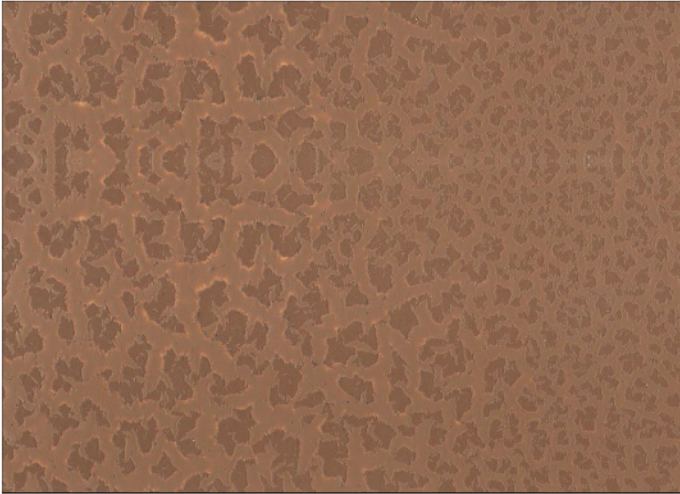




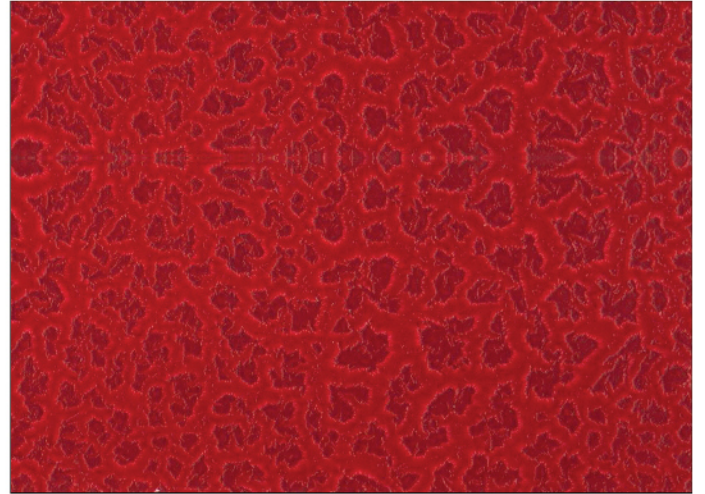
NATIONAL[®] PAINTS



CRACKING
Lacquer & Clear



CRACKING CLEAR BROWN



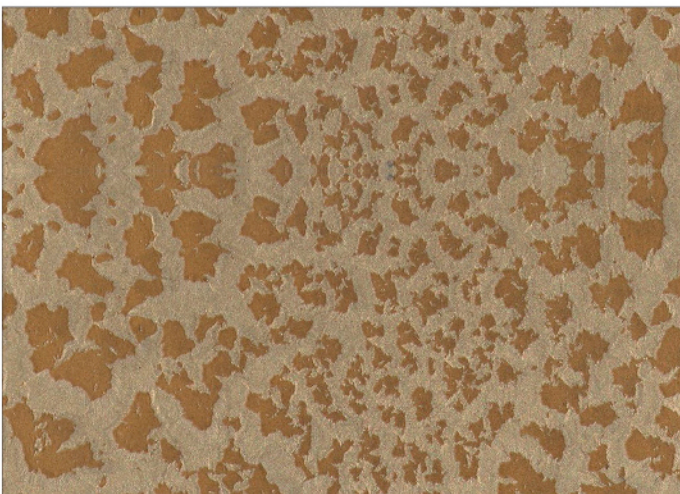
CRACKING CLEAR RED



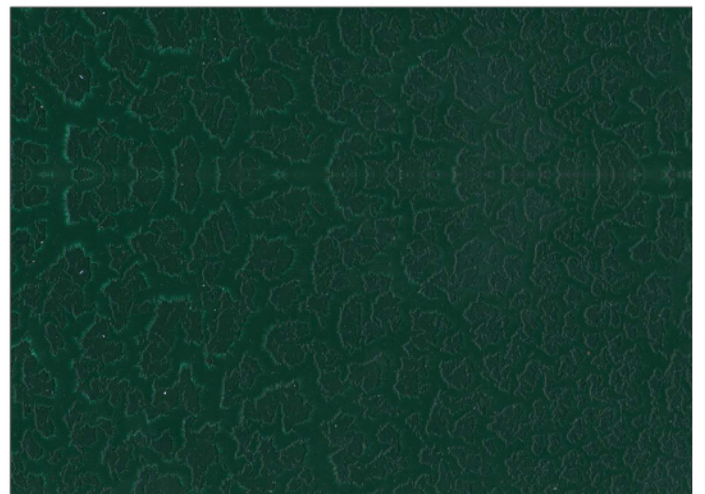
CRACKING CLEAR BLACK



CRACKING CLEAR BLUE



CRACKING CLEAR GOLD



CRACKING CLEAR GREEN

ناشونال كراكينغ كليير National Cracking Clear

الوصف:

National Cracking Clear is formulated from nitrocellulose and modified special resins. It provides on drying, an excellent cracking decorative finish due to its inherent cracking properties. It is fast drying, durable and color retentive coating.

الاستعمالات الموصى بها:

National Cracking Clear is ideally recommended for wooden, steel and masonry surfaces.

الجفاف:

Touch Dry: 10 - 20 minutes.

Over Coating Time with Clear Coat: 3 - 4 hours.

التخفيف:

For thinning, 20 - 30 % National Lacquer Thinner can be added.

الألوان:

- Base Coat: Unlimited Colors.
- Top Coat: Clear, Matt Finish Coat.

معدل التغطية النظري:

6 - 8 m² / litre depending on the film thickness.

أدوات الاستخدام:

Conventional Spray, Airless Spray.

تحضير السطح وطريقة الاستعمال:

The surface should be dry and clean.

طبقة الأساس:

- Wooden, steel and masonry surfaces: Apply National N.C. Primer Surfacer.
- Galvanized steel surfaces: Apply 1 coat of National Wash Primer, followed by another coat of National N.C. Primer Surfacer.

الطبقة الوسطى:

- Level the surface with National N.C. Putty, then apply National Primer Surfacer.
- Sanding should be done lightly between coats.

الطبقة النهائية (توب كوت):

- Apply a coat of the desired color of National N.C. Lacquer Top Coat and allow it to dry.
- Then apply National Cracking Clear, which will automatically crack on drying.
- For better protection apply National N.C. Lacquer Clear or Nationalthane Quick drying Clear.

ملاحظة:

For further information please contact the Technical Service Department.

الوصف:

ناشونال كراكينغ كليير، صبغ مطفي شفاف، سريع الجفاف يحتفظ باللون وشديد التحمل. يتكون من مادة النيتروسيليلوز وراتينجات خاصة معدلة. يتشقق تلقائياً ليعطي طبقة نهائية زخرافية متشققة بديعة الجمال.

الاستعمالات الموصى بها:

يوصى باستعمال ناشونال كراكينغ كليير لديكور الأسطح الخشبية والفولاذية، وأسطح مواد البناء.

الجفاف:

عند اللمس: ١٠ - ٢٠ دقيقة.

استعمال الطبقة النهائية الشفافة: ٣ - ٤ ساعات.

التخفيف:

يمكن تخفيف الصبغ بإضافة ناشونال لكر ثنر بنسبة ٢٠ - ٣٠ %.

الألوان:

- بيس كوت: مجموعة كبيرة من الألوان.
- توب كوت (المتشققة): شفافة / مطفاة.

معدل التغطية النظري:

٦ - ٨ م^٢ / لتر، يعتمد ذلك على سماكة طبقة الصبغ.

أدوات الاستخدام:

الرش الهوائي، الرش اللاهوائي.

تحضير السطح وطريقة الاستعمال:

يجب ان يكون السطح نظيفاً وجافاً قبل الاستعمال.

طبقة الأساس:

- الأسطح الخشبية و الفولاذية وأسطح مواد البناء: تطلّى بطبقة من ناشونال نيتروسيليلوز (ناري) برايمر سرفيسر.
- أسطح الفولاذ المجلفن: تطلّى بطبقة واحدة من ناشونال ووش برايمر، ثم طبقة أخرى من ناشونال نيتروسيليلوز (ناري) برايمر سرفيسر.

الطبقة الوسطى:

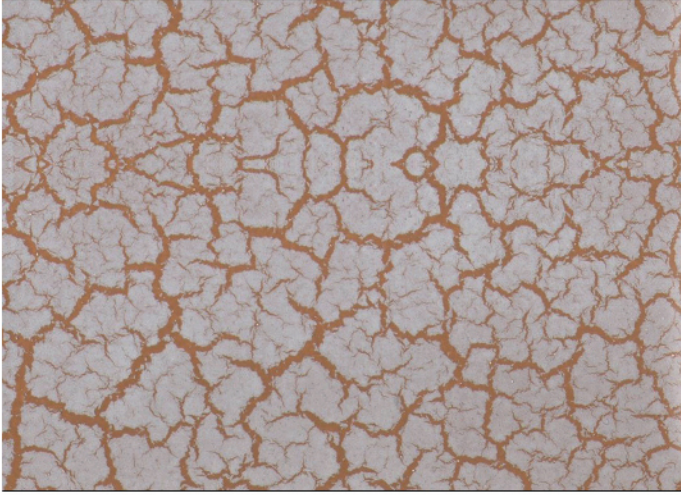
- تسوى الأسطح باستعمال معجون ناشونال نيتروسيليلوز (ناري)، ثم تطلّى بطبقة أخرى من ناشونال نيتروسيليلوز (ناري) برايمر سرفيسر.
- يجب الصنفرة بين الطبقات صنفرة خفيفة.

الطبقة النهائية (توب كوت):

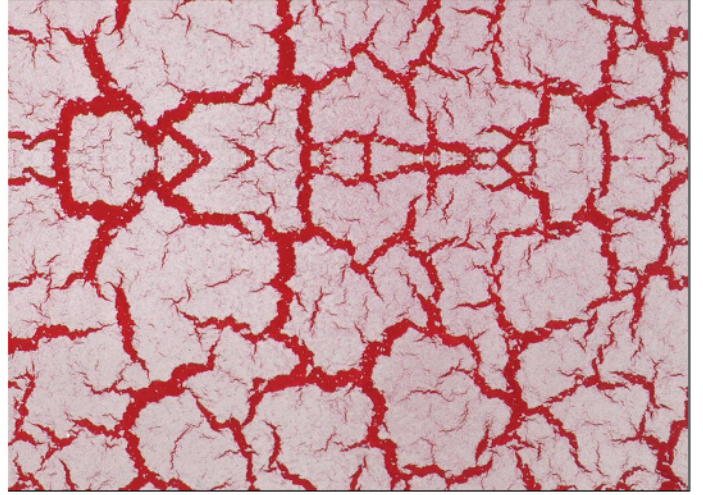
- تطلّى الأسطح بطبقة من ناشونال نيتروسيليلوز (ناري) لكر توب كوت حسب اللون المطلوب وتترك حتى تجف تماماً.
- تطلّى الأسطح بطبقة من ناشونال كراكينغ كليير حيث يتشقق تلقائياً عند الجفاف.
- للحصول على حماية أفضل ينصح باستعمال طبقة من ناشونال نيتروسيليلوز (ناري) لكر كليير أو ناشونال ثين سريع الجفاف شفاف.

ملاحظة:

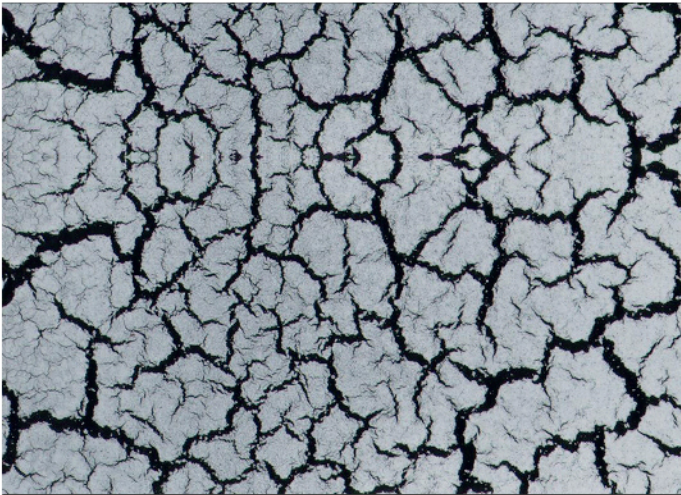
للحصول على معلومات إضافية يرجى الاتصال بقسم الخدمات الفنية.



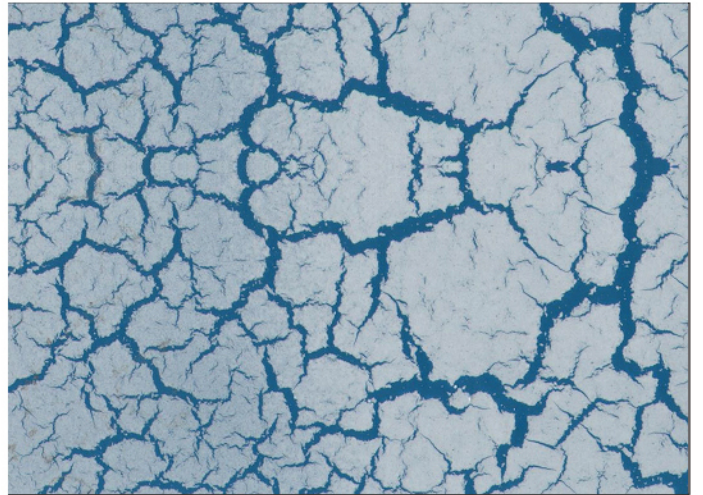
CRACKING LACQUER BROWN



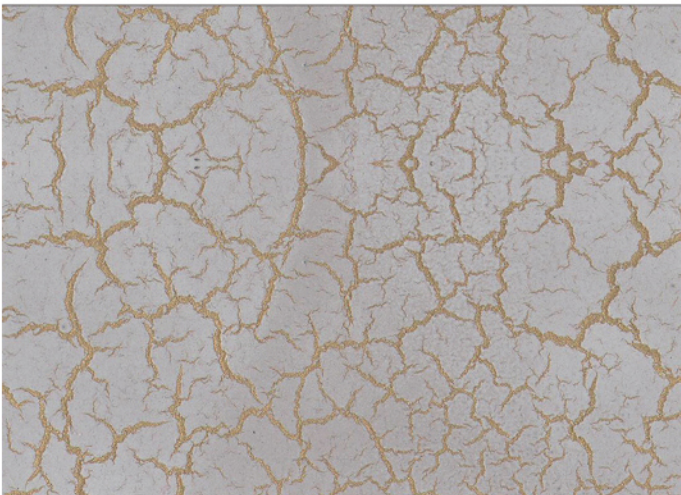
CRACKING LACQUER RED



CRACKING LACQUER BLACK



CRACKING LACQUER BLUE



CRACKING LACQUER GOLDEN



CRACKING LACQUER GOLD - BLACK

ناشونال كراكينغ لكر National Cracking Lacquer

الوصف:

National Cracking Lacquer is formulated from nitrocellulose and special resins to give an excellent cracking finish. It is fast drying, durable and color retentive coating.

الاستعمالات الموصى بها:

National Cracking Lacquer is ideally recommended as a decorative finish for wooden, steel and masonry surfaces.

الجفاف:

Touch Dry: 15 - 30 minutes.

Over Coating Time with Clear Coat: 3 - 4 hours.

التخفيف:

For thinning, 25 - 35% **National Lacquer Thinner** can be added.

الألوان:

- Base Coat: Unlimited Colors.
- Top Coat: White, Off - White and Black.

معدل التغطية النظري:

6 - 8 m² / litre depending on the film thickness.

أدوات الاستخدام:

Conventional Spray, Airless Spray.

تحضير السطح وطريقة الاستعمال:

The surface should be dry and clean.

طبقة الأساس:

- Wooden, steel and masonry surfaces: Apply **National N.C. Primer Surfacer**.
- Galvanized steel surfaces: Apply 1 coat of **National Wash Primer**, followed by another coat of **National N.C. Primer Surfacer**.

الطبقة الوسطى:

- Level the surface with **National N.C. Putty**, then apply **National N.C. Primer Surfacer**.
- Sanding should be done lightly between coats.

الطبقة النهائية (توب كوت):

- Apply a coat of the desired color of **National N.C. Lacquer Top Coat** and allow it to dry.
- Then apply **National Cracking Lacquer**, which will automatically crack on drying.
- For better protection apply **National N.C. Lacquer Clear** or **Nationalthane Quick Dry Clear**.

ملاحظة:

For further information please contact the Technical Service Department.

ناشونال كراكينغ لكر، صبغ سريع الجفاف، يحتفظ باللون ويدوم طويلاً. يتكون من مادة النتروسليلوز وراتينجات خاصة ليعطي طبقة نهائية زخرفية متشققة.

يوصى باستعمال ناشونال كراكينغ لكر لديكور الأسطح الخشبية والفولاذية، وأسطح مواد البناء.

عند اللمس: ١٥ - ٣٠ دقيقة.
استعمال الطبقة النهائية الشفافة: ٣ - ٤ ساعات.

يمكن تخفيف الصبغ بإضافة ناشونال لكر ثنر بنسبة ٢٥ - ٣٥ %.

بيس كوت: مجموعة كبيرة من الألوان.
توب كوت (المتشققة): اللون الأبيض، الأبيض المصفر والأسود.

٦ - ٨ م^٢ / لتر، يعتمد ذلك على سماكة طبقة الصبغ.
أدوات الاستخدام:

الرش الهوائي، الرش اللاهوائي.
تحضير السطح وطريقة الاستعمال:
يجب ان يكون السطح نظيفاً وجافاً قبل الاستعمال.

طبقة الأساس:

- الأسطح الخشبية و الفولاذية وأسطح مواد البناء: تطلّى بطبقة من ناشونال نتروسليلوز (ناري) برايمر سرفيسر.
- أسطح الفولاذ المجلفن: تطلّى بطبقة واحدة من ناشونال ووش برايمر، ثم طبقة أخرى من ناشونال نتروسليلوز (ناري) برايمر سرفيسر.

الطبقة الوسطى:

- تسوى الأسطح باستعمال معجون ناشونال نتروسليلوز (ناري)، ثم تطلّى طبقة أخرى من ناشونال نتروسليلوز (ناري) برايمر سرفيسر.
- يجب الصنفرة بين الطبقات صنفرة خفيفة.

الطبقة النهائية (توب كوت):

- تطلّى الأسطح بطبقة من ناشونال نتروسليلوز (ناري) لكر توب كوت حسب اللون المطلوب وتترك حتى تجف تماماً.
- تطلّى الأسطح بطبقة من ناشونال كراكينغ لكر حيث يتشقق تلقائياً عند الجفاف.
- للحصول على حماية أفضل ينصح باستعمال طبقة من ناشونال نتروسليلوز (ناري) لكر كليز أو ناشونال ثين سريع الجفاف شفاف.

للحصول على معلومات إضافية يرجى الاتصال بقسم الخدمات الفنية.



NATIONAL[®]
PAINTS

www.nationalpaints.com