



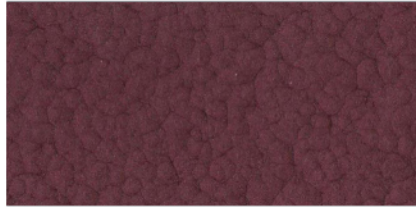
NATIONAL[®] **PAINTS**



HAMMER FINISH



LIGHT BROWN 752



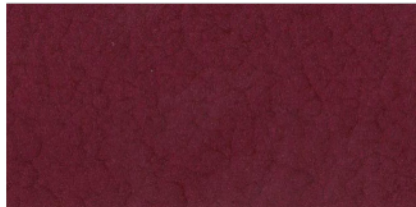
RED BROWN 757



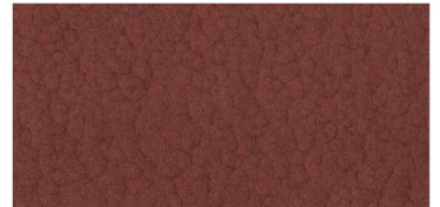
DARK BROWN 753



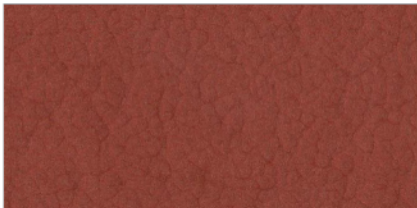
PINK 132



PURPLE 131



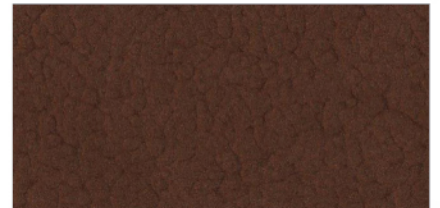
COPPER 650



ORANGE 630



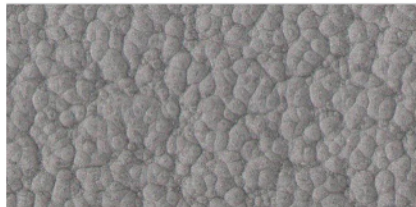
GOLD CHAMPAIGN 904



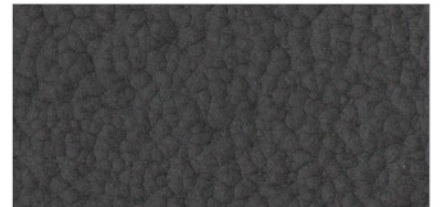
YELLOW GOLD 660



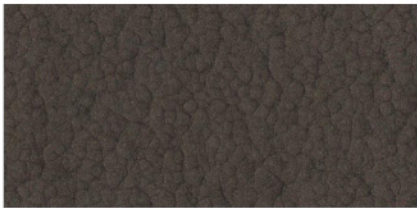
ALUMINUM 850



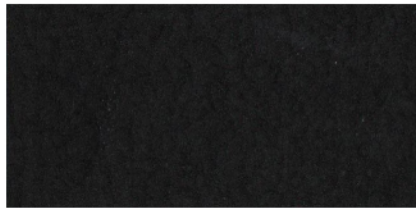
LIGHT GRAY 295



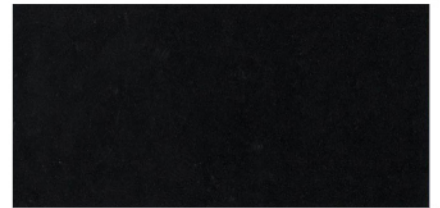
DARK GRAY 103



LIGHT BRONZE 102



LIGHT BLACK 890



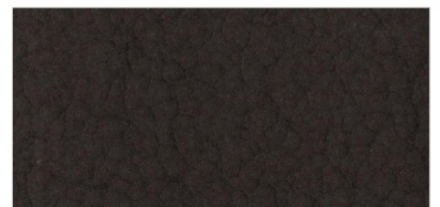
DEEP BLACK 895



★ **GOLD 902**



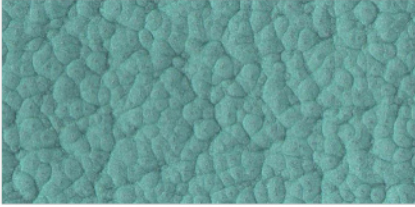
★ **RED GOLD 670**



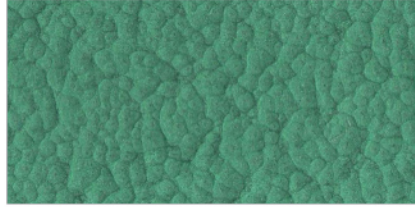
★ **DARK BRONZE 903**

★ Prices will vary against the standard shades.

★ السعر يختلف عن اسعار باقي الألوان القياسية.



LIGHT GREEN 578



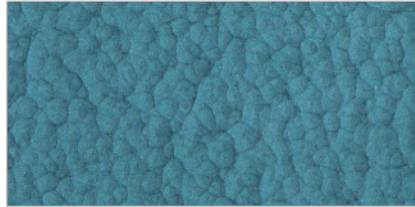
MID GREEN 516



DARK GREEN 575



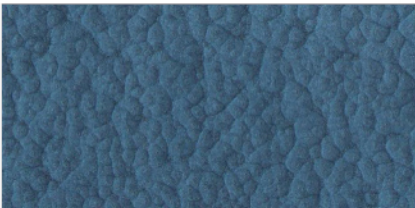
LIGHT BLUE 404



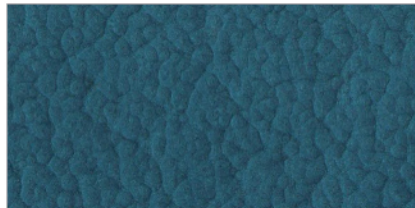
LIGHT TURQUOISE 517



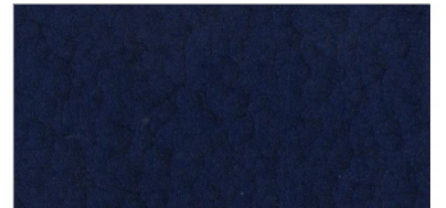
DARK TURQUOISE 518



MID BLUE 460



DEEP BLUE 440



DARK BLUE 480

Description:

National Hammer Finish is a metallic coating formulated with special resins, aluminum paste and additives to give a unique hammer effect. It has very good scratch and impact resistance and can withstand high temperatures.

Recommended System:

A. Steel Surfaces	
National Red Oxide Primer	1 Coat
National Hammer Finish (Top Coat)	1 Coat
B. Galvanized Steel Surfaces	
National Wash Primer	1 Coat
National Hammer Finish	2 Coats

Note:

- For thinning, 10 - 20% National GP Thinner or National QD Thinner can be added.
- Surface should be dry and clean prior to application.
- Spray pressure, extent of thinning, film thickness and application techniques etc. greatly affect the nature of hammer tone pattern.
- Also available in white color.

وصف المنتج:

ناشونال همر فنش صبغ معدني يتكون من راتينجات خاصة وعجينة الالمنيوم بالإضافة الى مواد اخرى تعطيه شكلاً زخرفياً فريداً ومموجاً يشبه السطح المطروق (همر). يتميز الصبغ بمقاومته العالية للخدش والصدمات ودرجات الحرارة العالية.

نظام الصبغ الموصى باستعماله:

أ. الأسطح الفولاذية	
1 طبقة	ناشونال رد أكسيد برايمر
1 طبقة	ناشونال صبغ همر فنش (توب كوت)
ب. أسطح الفولاذ المجلفن	
1 طبقة	ناشونال ووش برايمر
2 طبقة	ناشونال صبغ همر فنش

ملاحظة:

- يمكن تخفيف الصبغ بنسبة 10-20% بأضافة ناشونال جي بي ثنر أو ناشونال كويك دراى ثنر.
- يجب أن يكون السطح نظيفاً وجافاً قبل الاستعمال.
- ضغط الرش، نسبة التخفيف، سماكة طبقة الصبغ وطريقة الاستعمال لها تأثيراً كبيراً على طبيعة وشكل الهمر.
- متوفر باللون الأبيض.



NATIONAL[®]
PAINTS

www.nationalpaints.com